

DOSSIER DE PARTENARIAT



Les Rain'O Trophy : 4M en 4L

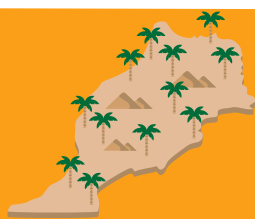


LE 4L TROPHY

Le 4L trophy est un **événement sportif** et **humanitaire** destiné aux étudiants français et européens. Il se déroulera du **16 au 26 février 2017**. L'objectif est de taille pour ce raid qui s'effectue à bord de la célèbre Renault 4L. Au-delà d'atteindre la ligne d'arrivée qui se trouve au Maroc, le but est d'**aider** à la scolarisation d'un grand nombre d'enfants marocains. Ceci passe par l'apport de **fournitures scolaires** venant des différents équipages ; mais aussi par la **construction d'écoles** et de **salles de classe** financées à l'**aide** de la participation des **étudiants au raid**. Ces actions humanitaires et solidaires sont réalisées en partenariat avec deux associations : **Enfants du désert** et **4L solidaire**.

Grâce au 4L Trophy 2016 :

L'association enfants du désert a récolté 25 000€, ce qui va permettre de construire 3 écoles au cours de l'année 2016



Une grande quantité de matériel paramédical (26 fauteuils roulants, 54 paires de béquilles et matériel de soin) a été acheminée au Maroc grâce aux étudiants.

Dans le domaine de l'informatique, les enfants Marocains vont pouvoir bénéficier de 5 ordinateurs fixes, 5 imprimantes ainsi que 9 ordinateurs portables et 1 tablette.

En plus de ce matériel, une pompe à eau a été remise à l'association enfants du désert ainsi que des panneaux solaires.

Lors du raid, 80 étudiants ont participé à la création de 3 jardins d'enfants.

Avec l'association 4L solidaire et la croix rouge Française des français défavorisés ont pu bénéficier de 6.9 tonnes de nourriture, soit 15 300 repas grâce au 4L Trophy 2016

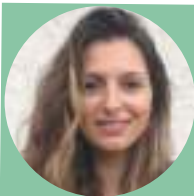
QUI SOMMES NOUS?

Ayant réalisé le 4L Trophy 2016 entre soeurs, Montaine et Manon ont pris goût à l'aventure et avaient très envie de repartir pour cette nouvelle édition. Elles ont voulu cette fois partager cette expérience avec 2 proches très attirés par le raid : Marion et Maxime.

Faisant toutes les deux des études de psychologie, Marion et Montaine se sont rencontrées l'année dernière à l'université. Tout a commencé par notre passion commune pour l'humanitaire. Très vite nous nous sommes rendues compte que nous partageons les mêmes centres d'intérêt. Le 4L trophy était donc un moyen pour nous de se lancer dans une expérience humaine et enrichissante entre amies.

Très investi dans lors de la préparation de la 4L de Manon et Montaine pour l'édition 2016, Maxime a souhaité s'engager de manière plus importante cette année. En couple avec Manon depuis 2010, cette aventure est aussi un moyen de partager une expérience hors du commun ensemble.

Marion VARLET
19 ans - Copilote



2ème année de licence en Psychologie à la Faculté François Rabelais Tours

Originaire Dampierre en Burly (45)

Centres d'intérêt :
Danse, nature, voyage

Montaine RAINEAU
19 ans - Pilote



2ème année de licence en Psychologie à la Faculté François Rabelais Tours

Originaire de Rilly sur Vienne (37)

Centres d'intérêt :
Danse, quad de randonnée, snowboard

Paysagiste à Monts
Originaire de Richelieu (37)

Centres d'intérêt :
Badminton, football, montagne, snowboard, travaux manuels



Maxime BARON
27 ans - Pilote

Apprentie en 5ème année ingénieur en Agriculture à l'Institut polytechnique LaSalle Beauvais.

Originaire de Rilly sur Vienne (37)

Centres d'intérêt :
Œnologie, randonnée en montagne, snowboard



Manon RAINEAU
22 ans - Copilote

POURQUOI NOUS SOUTENIR?

“Être sponsor nous permettrait en premier lieu de réaliser cette aventure exceptionnelle ! ”

Devenir Sponsor

1

Bénéficier d'une **publicité originale**.

2

Notre **4L portera votre logo** avant, pendant et après le raid et sera visible lors de nos déplacements quotidiens. Vous bénéficierez ainsi de la couverture médiatique de l'évènement. En effet, chaque année le 4L Trophy est très médiatisé. Pour avoir un ordre d'idée, l'édition précédente a donné lieu à près de **8 000 articles de presse** écrite ainsi que sur internet, sans oublier de nombreux reportages TV et radio.

3

Votre logo sera diffusé sur **notre site internet** ainsi que sur **notre page Facebook**. De plus, lors de nos manifestations, nos partenaires seront affichés.

4

Notre **partenariat** témoignera de votre **implication** dans ce raid solidaire et humanitaire.

Votre participation reflètera le **dynamisme de votre société** et l'importance que vous accordez au dépassement de soi.



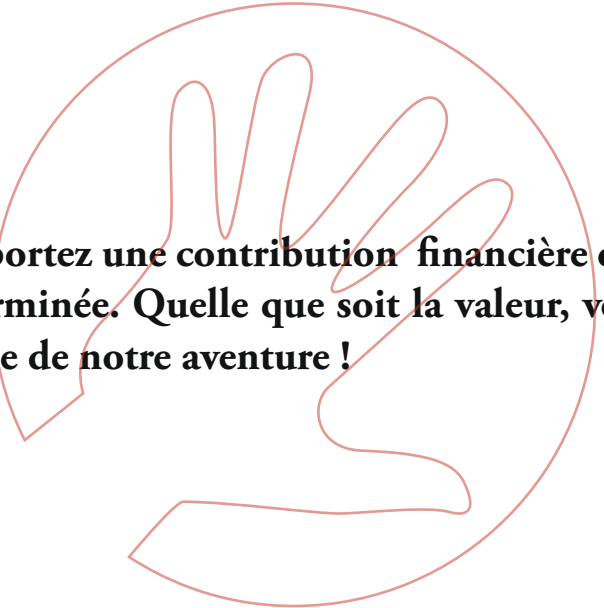
COMMENT NOUS SOUTENIR?

Pour s'adapter à chaque entreprise qui nous soutiendra ainsi qu'aux moyens dont vous disposez, nous vous proposons différents types de partenariats, à savoir :

A green outline of a hand with fingers spread, enclosed within a light green circle.

Vous apportez une contribution non financière sous la forme de biens ou de services. Assurances, fournitures scolaires, pièces détachées, cours de mécanique, fournitures scolaires, matériel obligatoire etc.

LE PARTENARIAT
EN NATURE

A red outline of a hand with fingers spread, enclosed within a light red circle.

Vous apportez une contribution financière dont la valeur n'est pas déterminée. Quelle que soit la valeur, vous contribuerez à la réussite de notre aventure !

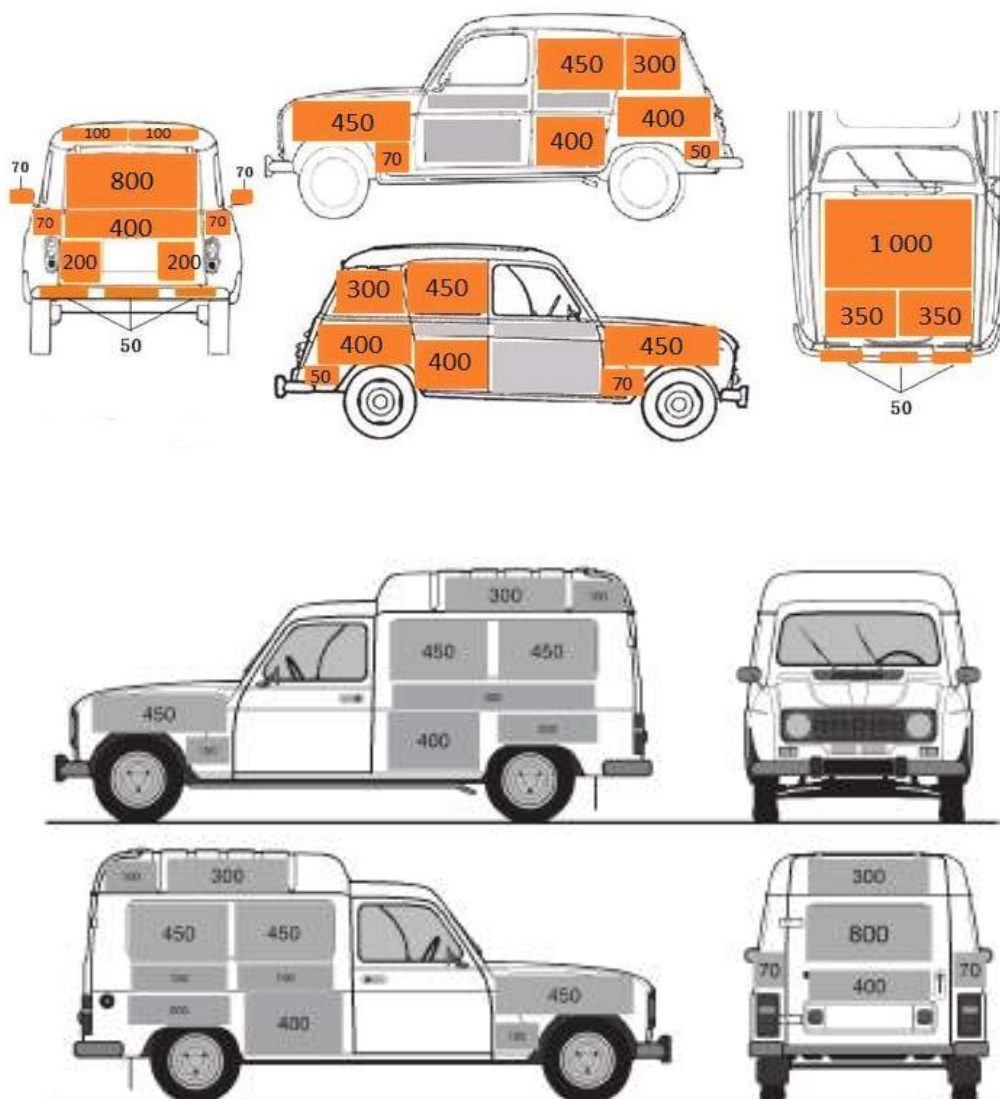
LES DONS

COMMENT NOUS SOUTENIR?

LE PARTENARIAT FINANCIER

Vous apportez une contribution financière en contrepartie d'un encart sur notre 4L. Nous vous proposons différents tarifs suivant l'emplacement de l'encart sur la voiture.

Il s'agit pour vous d'une bonne opportunité pour faire de la publicité. En effet, votre logo sera visible avant, pendant et après la course !



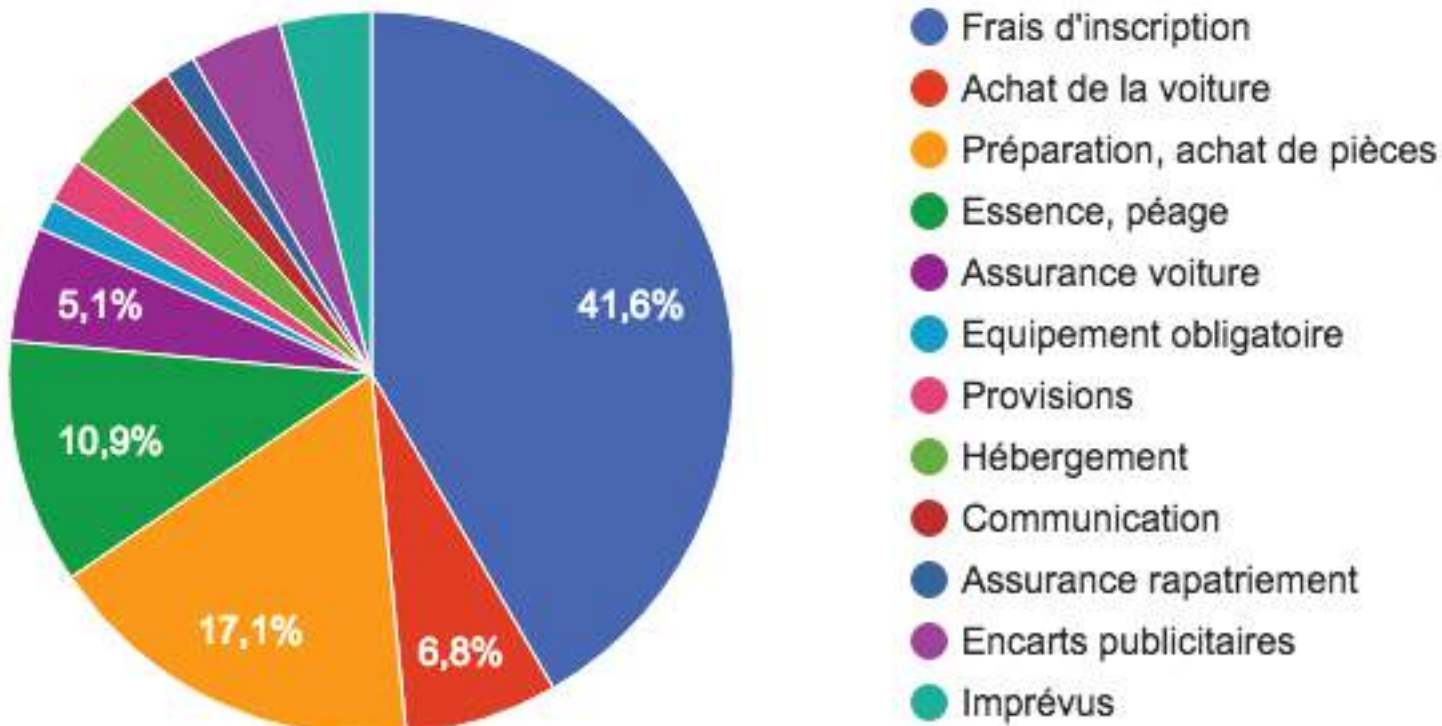
Les montants des encarts sur les capots sont identiques pour les deux 4L.

COMMENT NOUS SOUTENIR?

**B
U
D
G
E
T**

TYPE DE FRAIS ET COÛT	
Frais d'inscription	6100 €
Achat de la voiture	1000 €
Préparation, achat de pièces	2500 €
Essence, péage	1600 €
Assurance voiture	750 €
Equipement obligatoire	200 €
Provisions	300 €
Hébergement	500 €
Communication	300 €
Assurance rapatriement	200 €
Encarts publicitaires	600 €
Imprévus	600 €
Soit un budget total de	14650 €

TYPE DE FRAIS ET COÛT



NOUS CONTACTER

Venez

partager cette aventure avec nous !

Montaine RAINEAU
06-80-04-98-44



Marion VARLET
06-86- 68-98-79



Manon RAINEAU
06-77-80-76-71

Maxime BARON
06-38- 83-22-88



Les Rain'O Trophy :
4M en 4L



www.lesrainotrophy.fr



Montaine et Manon RAINEAU
La Papinière
37220 RILLY SUR VIENNE



contact@lesrainotrophy.fr